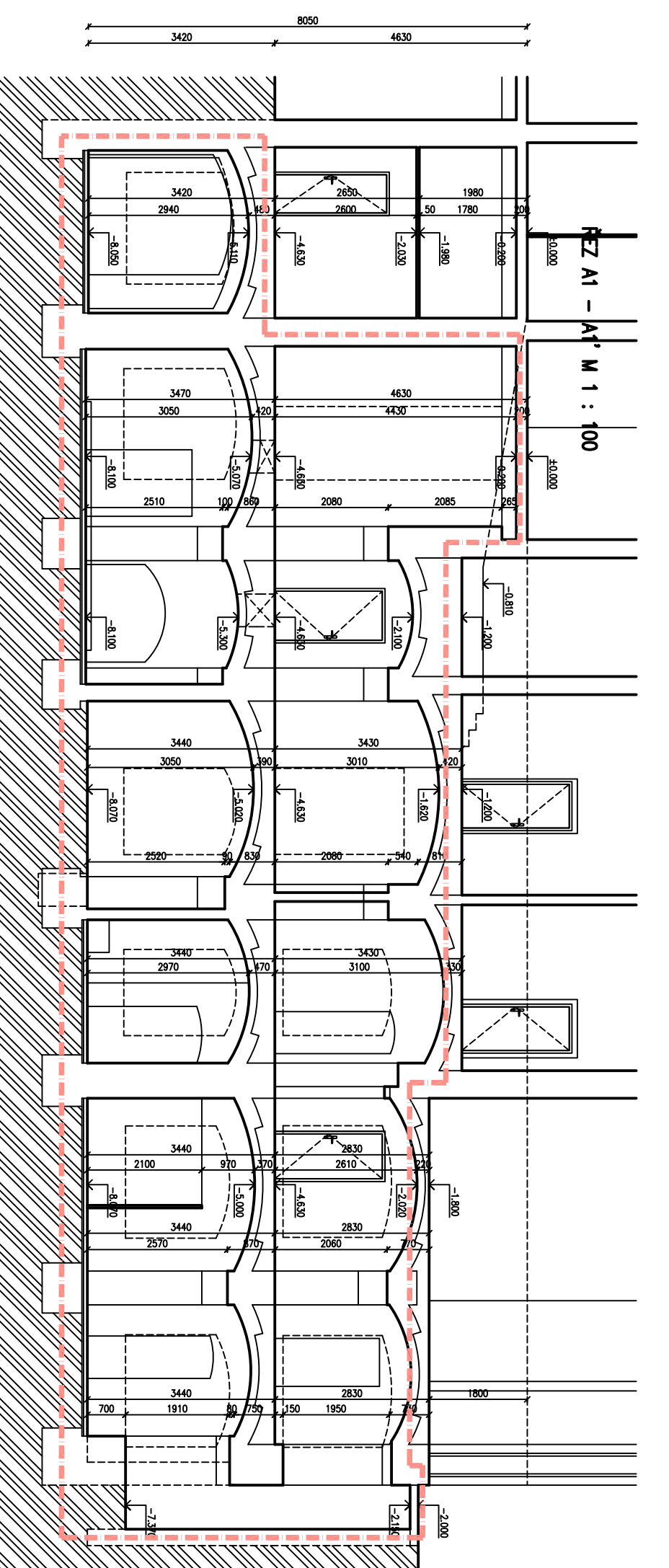
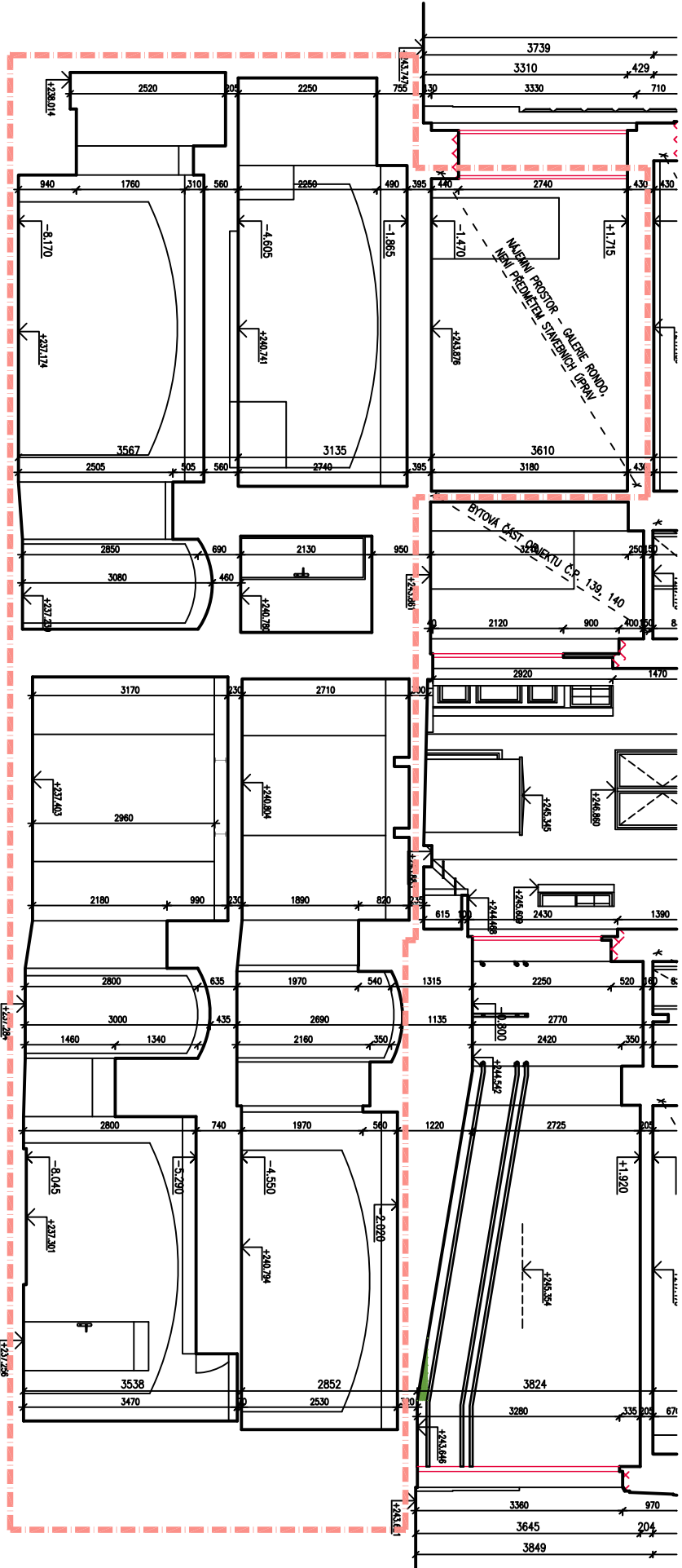
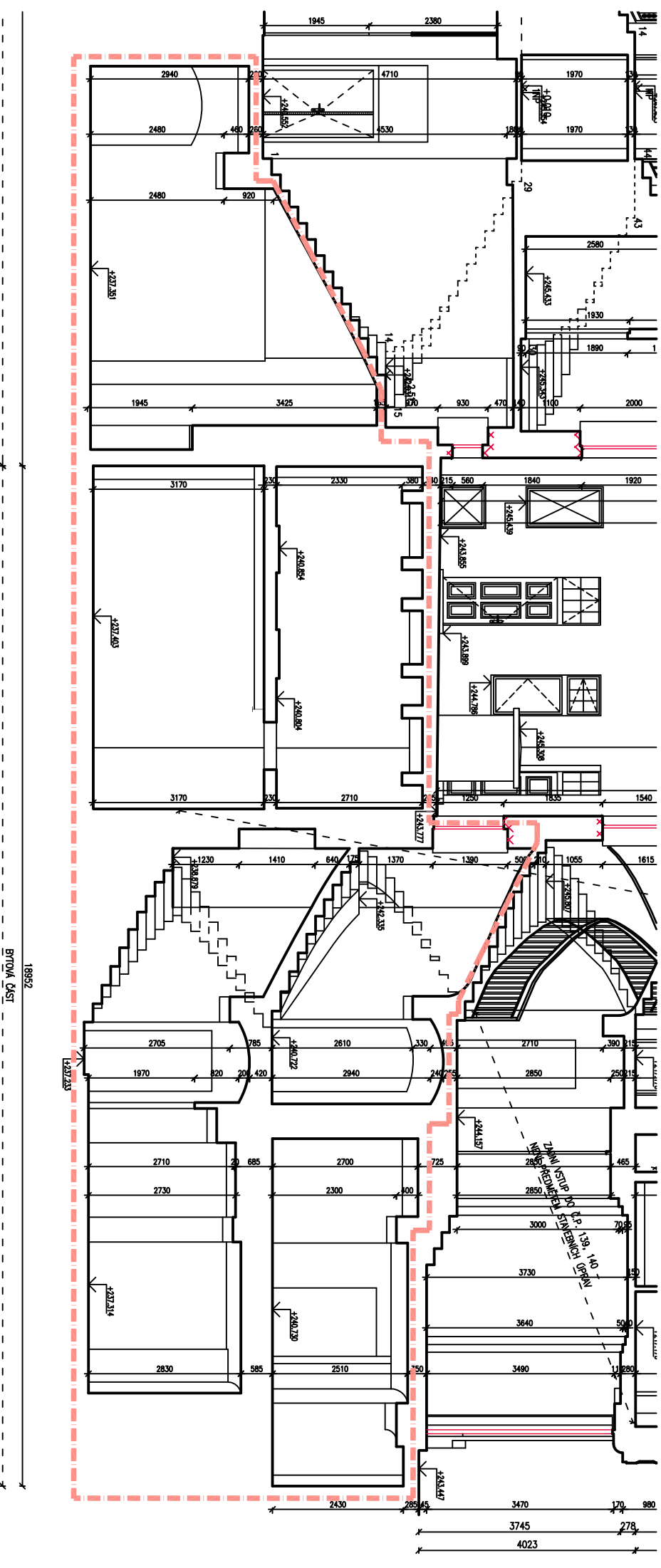


ŘEZY - STAVAJÍCÍ STAV M 1 : 100



LEGENDA MATERIÁLŮ

STAVAJÍCÍ KONSTRUKCE A ZDIVO

BOURANÉ KONSTRUKCE A ZDIVO

PROSTORY A KONSTRUKCE ZAHRNUTÉ DO STAVEBNÍCH ÚPRAV

POZNÁMKA:

- ÚROVEŇ PODLAHY 1NP č.p. 139 A 140 ±0,000 (VSTUPNÍ HALA) = 245,354 M.N.M. BPV
- ÚROVEŇ PODLAHY 1 PP -4,630 M
- ÚROVEŇ PODLAHY 2 PP -8,050 M

VŠECHNY PAMÁTKOVÉ HODNOTNÉ KONSTRUKCE BUDOV V PRŮBĚHU REALIZACE STAVBY OCHRANĚNY TAKOVÝM ZPŮSOBEM, ABY NEDOŠLO K JEJICH POŠKOZENÍ NEBO ZTRATĚ (NAPŘ. POLOŽENÍM GEOTEXTILU, OBEHNUTÍM HODNOTNÝCH ARCH. A KERAMICKÝCH PRVKŮ DŘEVĚNÝCH BEHNUTÍM APOD.). JEDNÁ SE ZEJMÉNA O PŮVODNÍ VÝPLNĚ OTVORŮ, KERAMICKÉ DLÁŽBY, APOD.) A DALŠÍ KONSTRUKCE A PRVKY.

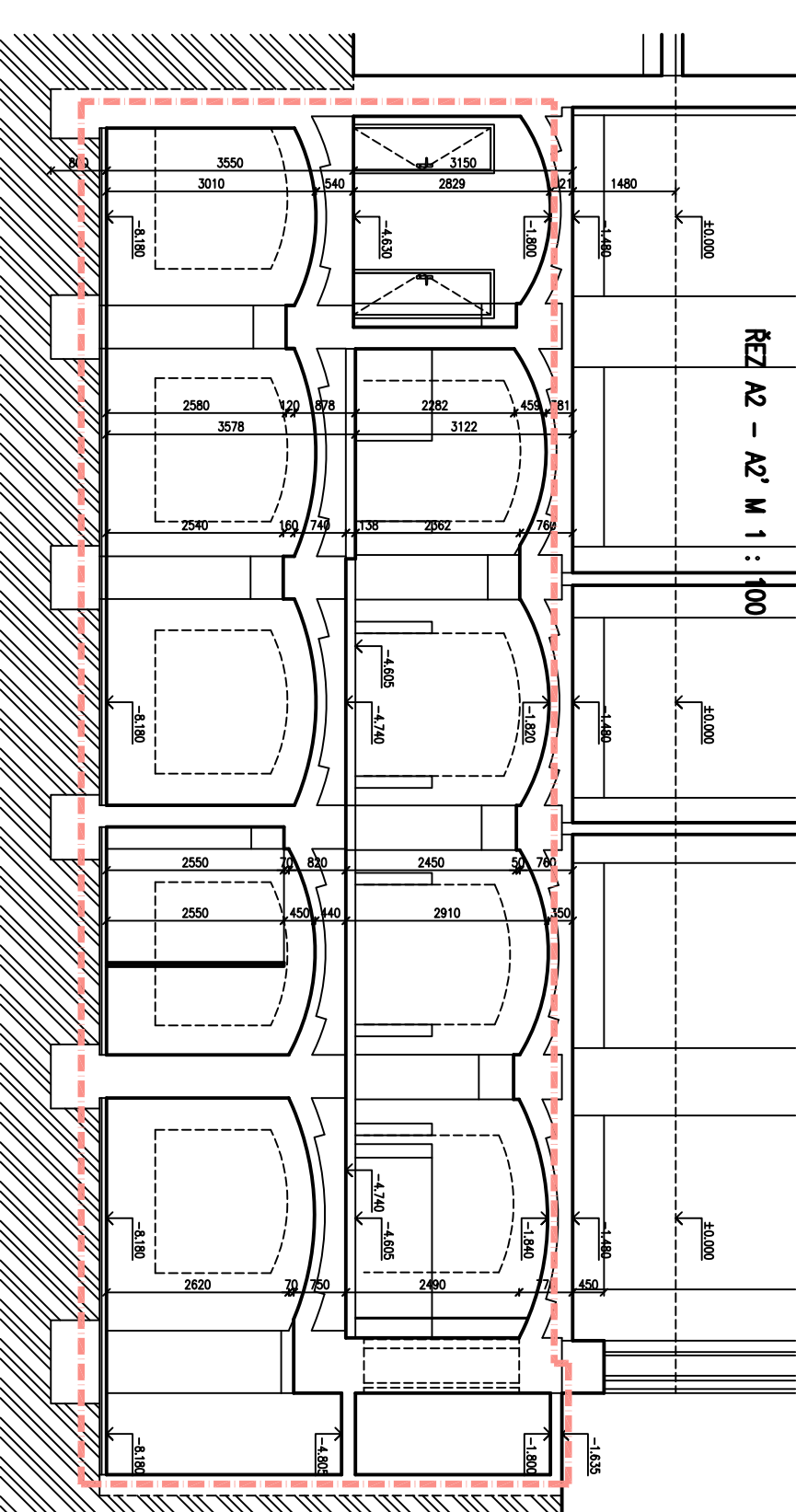
V PŘÍPADĚ NESROVNALOSTI MEZI PROJEKTOVOU DOKUMENTACÍ A SE ZJIŠTĚNÝM SKUTEČNÝM STAVEM JE NUTNO KONKRETIZOVAT PROJEKTANTA A ZALEŽITOSTI ŘEŠIT !!!

V PRŮBĚHU REALIZACE STAVBY SE MOHOU OBJEVIT NOVE SKUTEČNOSTI, KTERÉ MOHOU OVLIVNIT PŮVODNÍ ZAMĚR ZAPRACOVANÝ DO DOKUMENTACE A PROTO JE NUTNÉ VŠECHNY TYPY PŘÍPADNÉ ZALEŽITOSTI NEODKLADNĚ KONZULTOVAT S PROJEKTANTEM.

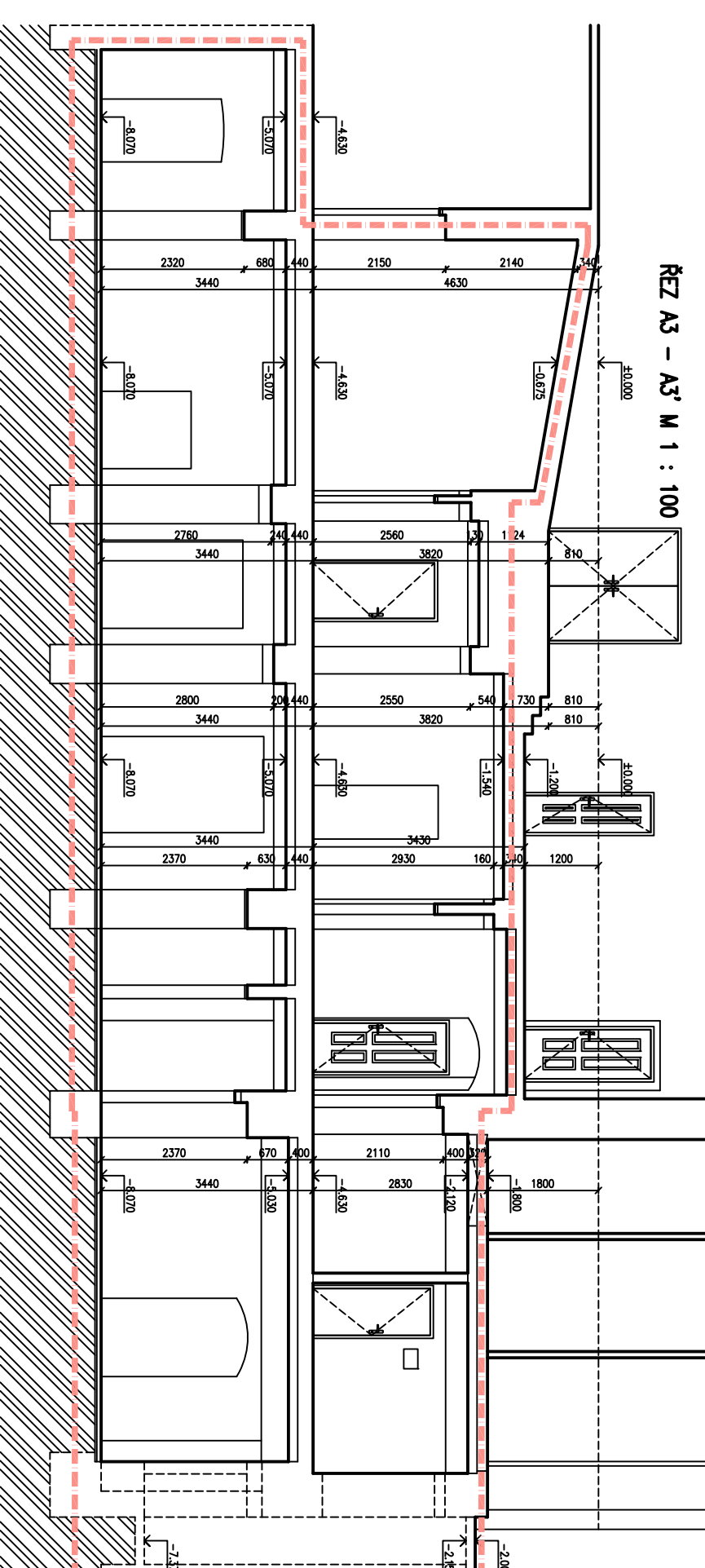
PŘI VŠECHRŮB BOURACÍCH PRACÍCH BUDE ZAJIŠTĚNO PODPORĚNÍ DOTČENÝCH NOSNÝCH KONSTRUKCÍ. POSTUP PRACÍ BUDE PROBÍHAT DLE ODSOUHLASENÉHO TECHNOLOGICKÉHO POSTUPU ZHOTOVITELÉ. V PRŮBĚHU BOURACÍCH PRACÍ JE NUTNÉ DODRŽOVAT ZASADY BOZP. HARMONOGRAM BOURACÍCH PRACÍ BUDE ODSOUHLAŠEN V SOUČINNOSTI S UŽIVATELEM OBJEKTU. PŘED DEMONTÁŽÍ STAVAJÍCÍCH ROZVODŮ VNITŘNÍCH INŽENÝRSKÝCH SÍTÍ JE NUTNÉ OVĚŘIT JEJICH ODPOLNĚNÍ.

DATUM ZMĚNY POPIS ZMĚNY

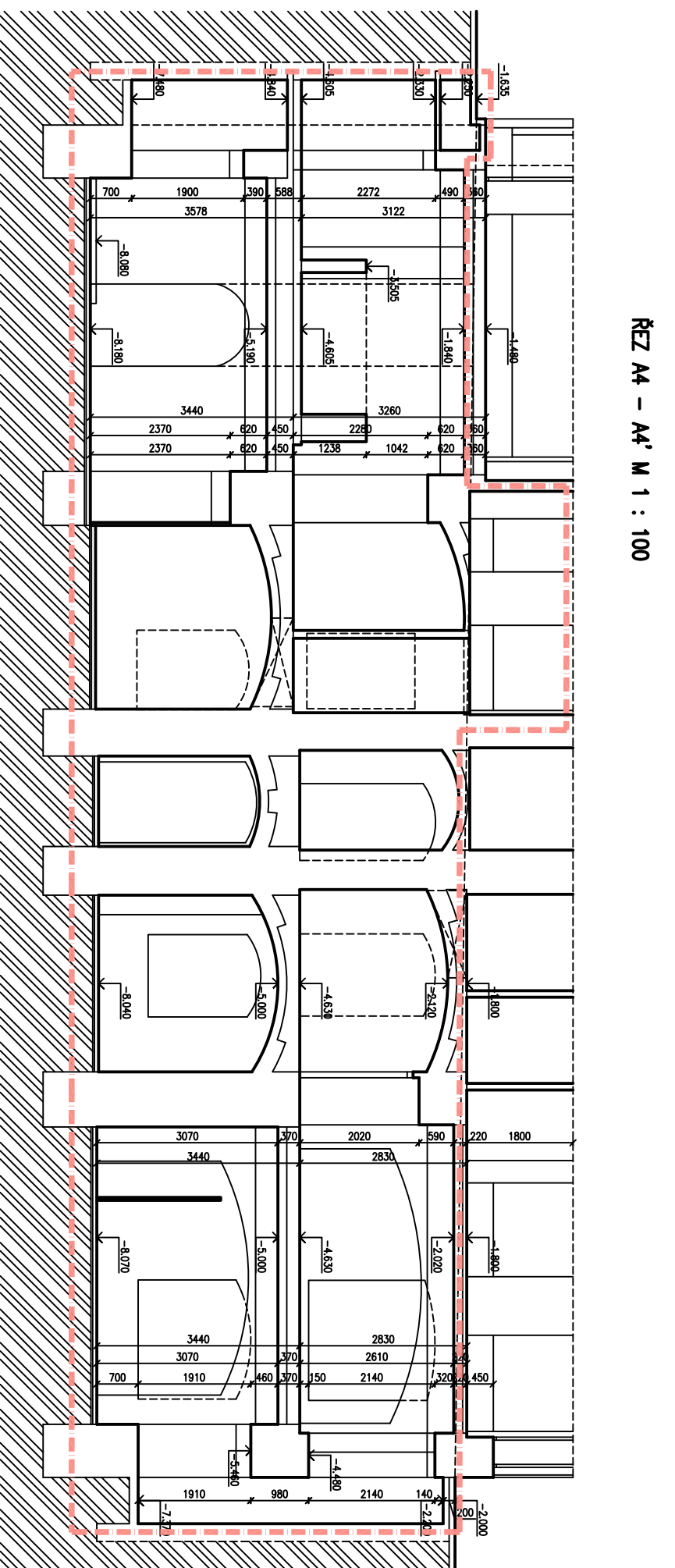
ŘEZ A2 - A2' M 1 : 100



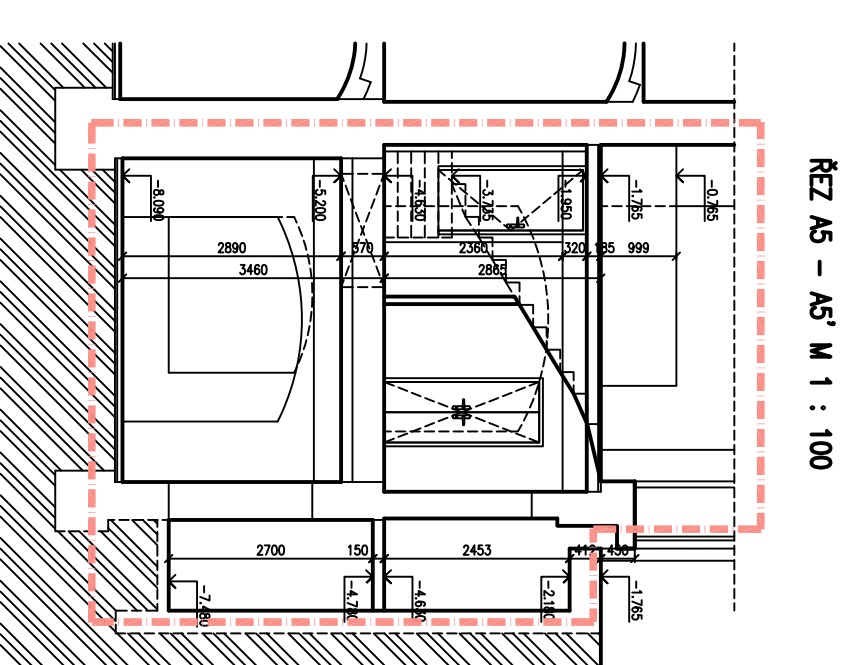
ŘEZ A3 - A3' M 1 : 100



ŘEZ A4 - A4' M 1 : 100



ŘEZ A5 - A5' M 1 : 100



HLAVNÍ ING. PROJEKTANT	VYPRACOVAL	MĚŘÍTKO: 1 : 100
LIBOR KLUBAL, DIS.	ING. PAVEL TUMA	FORMÁT: 6 A4
INVESTOR : KRALOVHRADSKÝ KRÁL, PIVOVARSKÉ NÁMĚSTÍ 1245, 500 03 HRADEC KRÁLOVÉ	LIBOR KLUBAL, DIS.	DATUM: 02.03.2021
AKCE : GALERIE MODERNÍHO UMĚNÍ V HRADCI KRÁLOVÉ – STAVEBNÍ ÚPRAVY 1PP A 2PP	<i>Libor Klubal</i>	iNS projektová a inženýrská s.r.o.
Pracovní materiál: INS spol. s r.o. projektová a inženýrská s.r.o. edice	Pracovní materiál: INS spol. s r.o. projektová a inženýrská s.r.o. edice	
Pro parcelu st.p.č. 149 (č.p. 140), 150 (č.p. 139) Katastrální území: HRADEC KRÁLOVÉ	Parkány 413 547 01 Nohodín 347 01 Zázvaz Info@insprojekt.cz www.insprojekt.cz	
DOKUMENTACE PRO PROVÁZENÍ STAVBY	Č. PARÉ	ČÍSLO PŘÍLOHY D. 1. 1. 1. 15
NÁZEV PŘÍLOHY : ŘEZY – STAVAJÍCÍ STAV		